

Na początku testu każdy uczeń otrzymuje 32 punkty. Za brak odpowiedzi uczeń otrzymuje zero punktów za dane zadanie. Za każdą błędną odpowiedź odejmuje się uczniowi 1/3 punktów przewidzianych za dane zadanie. Minimalna liczba punktów możliwych do uzyskania wynosi 0. Maksymalnie można uzyskać 128 punktów.

Czas: 60 minut

**Doświadczenia do testu:**

1. Bez kleju i gwoździ
2. Pleśniak
3. Chodź za mną!

**Zadania za 3 punkty**

1. Które zwierzę może żyć i na lądzie, i w wodzie?



A)



B)



C)



D)

2. Kawę robi się z:

- A) mleka, kakao i cukru
- B) ziaren kakaowca
- C) ziaren kawowca
- D) wysuszonych pestek jabłek

3. Z ilu kości składa się kciuk?

- A) 1
- B) 2
- C) 3
- D) W kciuku nie ma kości.

4. Do jadalnych serów pleśniowych nie należy ser:

- A) camembert (czytaj: *kamamber*)
- B) roquefort (czytaj: *rokfor*)
- C) rokopół
- D) gouda

5. Które zboże konie jedzą najchętniej?



A)



B)



C)



D)

6. Pleśniak biały to gatunek:

- A) mchów
- B) bakterii
- C) grzybów
- D) porostów

7. Jaką rzekę zaznaczono na mapie?

- A) Bug
- B) San
- C) Odrę
- D) Wisłę



8. Mały fragment skalny, który z kosmosu dotarł na Ziemię, to:

- A) planetoida
- B) satelita
- C) meteoryt
- D) kometa

Zadania za 4 punkty**9. Które zdanie jest prawdziwe?**

- A) Kilogram piór waży tyle samo, co kilogram kamieni.
- B) Kilogram piór waży więcej niż kilogram kamieni.
- C) Kilogram kamieni waży mniej niż kilogram piór.
- D) Kilogram kamieni waży więcej niż kilogram piór.

**10. Ubranie „na cebulkę” oznacza:**

- A) ubranie się w bluzkę tak cienką, jak łupinka cebulki
- B) ubranie na siebie wielu warstw odzieży
- C) ubranie bluzki lub swetra w kolorze rudym, czyli w kolorze łupinki cebulki
- D) ubranie białej bluzki i zielonych spodni lub spódnicy

**11. Wybierz jedno prawdziwe zdanie.**

- A) Słońce jest największą gwiazdą w naszej Galaktyce.
- B) W Słońcu znajdują się stopione skały.
- C) Słońce jest kulą gorącego gazu.
- D) Energia Słońca pochodzi ze spalania w jego wnętrzu węgla.

**12. Jacek ma trzy lata mniej od Hani i dwa lata mniej od Adama. Adam ma 9 lat. Ile lat ma Hania?**

- A) 6
- B) 7
- C) 10
- D) 11

**13. Przypomnij sobie doświadczenie z balonikiem, puszką po napoju i strumieniem wody z kranu. Naelektryzowany balonik:**

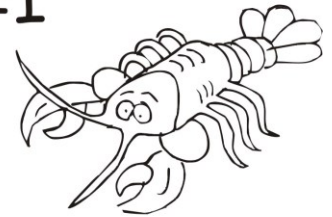
- A) przyciąga pustą puszkę, ale odpycha strumień wody
- B) przyciąga pustą puszkę oraz przyciąga strumień wody
- C) odpycha pustą puszkę oraz odpycha strumień wody
- D) odpycha pustą puszkę, ale przyciąga strumień wody

**14. W którą stronę obraca się Ziemia?**

- A) Z zachodu na wschód.
- B) Ze wschodu na zachód.
- C) Z południa na północ.
- D) Z północy na południe.

**15. Rozwiąż rebus:**

R=I



IA=N

**Wyraz ten oznacza roślinę, z której dla człowieka są jadalne:**

- A) liście
- B) owoce
- C) kwiaty
- D) bulwy







**16. Szkoła leśna to:**

- A) szkoła w lesie dla dzieci, które wyjechały na Zieloną Szkołę
- B) każda szkoła podstawowa w pobliżu lasu
- C) miejsce, gdzie hoduje się sadzonki drzew leśnych
- D) szkoła, w której dzieci uczą się wszystkiego o lesie

## Zadania za 5 punktów

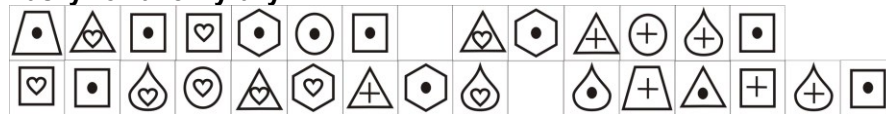
17. Skorzystaj z szyfru w tabelce. Odczytaj zaszyfrowane wyrazy. Następnie znajdź pod nimi wyrażenie, które utworzy z nimi prawdziwe zdanie.

Szyfr:

						
•	A	T	E	O	P	S
+	Ń	Ą	K	Ż	Ł	C
♡	N	B	I	L	D	J

Jak odczytać szyfr? Na przykład znaczek:  to literka E.

Zaszyfrowane wyrazy:



- A) to Mars
- B) to Merkury
- C) to Jowisz
- D) to Wenus

18. Gdy w Polsce odbywa się Konkurs „Świetlik”, to w Ameryce Północnej jest:

- A) astronomiczna wiosna
- B) astronomiczne lato
- C) astronomiczna jesień
- D) astronomiczna zima

19. Przypomnij sobie doświadczenie „Bez kleju i gwoździ”. Należało w nim wbijać ołówek do ryżu znajdującego się w butelce. Wybierz w całości poprawną odpowiedź.

Gdy ryż był ubity w butelce:

- A) łatwo było wyciągnąć ołówek z butelki, ponieważ siła tarcia ołówka o ryż była duża.
- B) łatwo było wyciągnąć ołówek z butelki, ponieważ siła tarcia ołówka o ryż była mała.
- C) można było podnieść całą butelkę do góry tylko za pomocą ołówka, ponieważ siła tarcia ołówka o ryż była duża.
- D) można było podnieść całą butelkę do góry tylko za pomocą ołówka, ponieważ siła tarcia ołówka o ryż była mała.

20. Smary nakładane na łańcuch rowerowy służą do:

- A) zmniejszania tarcia
- B) zwiększania tarcia
- C) zmniejszania poślizgu kół roweru
- D) zapobiegania poślizgowi kół roweru

21. W tabelce zapisano w kolumnach nazwy różnych roślin w grupach: WARZYWA, OWOCE, DRZEWA IGLASTE, DRZEWA LIŚCIASTE.

WARZYWA	OWOCE	DRZEWA IGLASTE	DRZEWA LIŚCIASTE
pietruszką	malina	sosna	olcha
kalafior	kiwi	jodła	dąb
kalarepa	jeżyna	cis	modrzew
por	grejpfrut	świerk	topola

W której grupie popełniono błąd?

- A) w grupie warzyw
- B) w grupie owoców
- C) w grupie drzew iglastych
- D) w grupie drzew liściastych

**22. Przeczytaj uważnie dwa zdania:**

Po zmieszaniu koloru żółtego i niebieskiego powstaje kolor fioletowy.  
Z pszenicy robi się mąkę.

**Zdecyduj:**

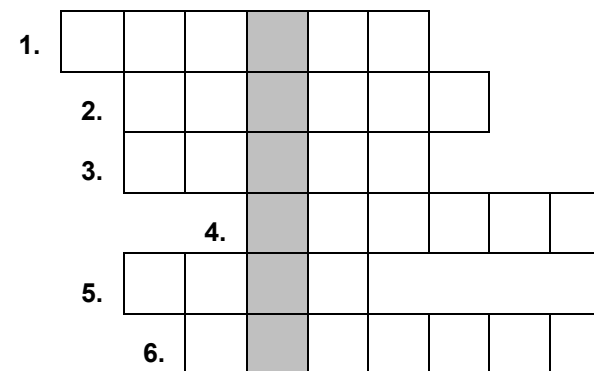
- A) pierwsze zdanie jest prawdziwe, a drugie fałszywe
- B) pierwsze zdanie jest fałszywe, a drugie prawdziwe
- C) oba zdania są prawdziwe
- D) oba zdania są fałszywe

**23. Z prawej kolumny wykreśl te litery, przy których zdanie jest fałszywe. Pozostałe litery odczytane z góry na dół utworzą hasło.**

Do gry w siatkówkę używa się raket.	D
Egipcjanie budowali piramidy.	M
W niektórych polskich rzekach żyją pstrągi.	U
Niemcy graniczą z Polską od południa.	O
Przebiśniegi zakwitają później niż tulipany.	E
Meteoryt to skała pochodząca z kosmosu.	C
Cukinie rosną na drzewach.	M
Mila jest dłuższa od kilometra.	H
Rok MCMXC był w XXI wieku.	K
Papirus odkryli Egipcjanie.	A

**Hasło to oznacza:**

- A) budynek mieszkalny
- B) małe, bardzo miękkie roślinki rosnące na pniach drzew lub skałach od strony północnej
- C) pospolitego owada
- D) miejsce w porcie, gdzie remontuje się statki

**24. Rozwiąż logogryf.**


1. Narzędzie do wbijania gwoździ.
2. Planeta, na której żyjemy.
3. Z błyskawicami i silnym deszczem.
4. Jedna z sześćdziesięciu w godzinie.
5. Największy ssak lądowy.
6. Najjaśniejszy na nocnym niebie.

**Hasło powstające w wyróżnionej kolumnie oznacza:**

- A) przyrząd do mierzenia temperatury
- B) pojemnik zabezpieczający np. gorącą herbatę przed wystygnięciem
- C) nazwę greckiej wyspy
- D) samochód terenowy