

Za brak odpowiedzi uczeń otrzymuje zero punktów za dane zadanie.  
Minimalna liczba punktów możliwych do uzyskania wynosi 0.  
Maksymalnie można uzyskać 72 punkty.

Czas: 45 minut

**Doświadczenia do testu:**

1. Co jedzą drożdże?
2. Energia w przedmiotach

Zadania za 3 punkty

1. Na którym rysunku pokazano korzeń rośliny?



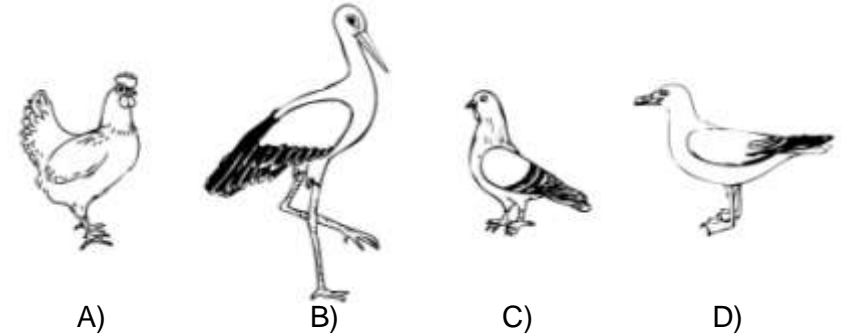
2. W czasie pełni Księżyc jest widoczny na pogodnym niebie w kształcie:

- A) koła
- B) literki C
- C) literki D
- D) literki U

3. Lawa wydobywa się z:

- A) kokonu
- B) kory drzewa
- C) gejzera
- D) wulkanu

4. Który z ptaków był w dawnych czasach używany do przenoszenia listów?



5. Mapa przedstawia Polskę z podziałem na województwa.



Oto mapa jednego z województw:



Które to województwo?

- A) opolskie
- B) śląskie
- C) podkarpackie
- D) podlaskie

**PAMIĘTAJ O PRZENIESIENIU ODPOWIEDZI NA KARTĘ ODPOWIEDZI**

© Ogólnopolski Konkurs Nauk Przyrodniczych „Świetlik”

6. Drożdże to rodzaj:

- A) zbóż
- B) grzybów
- C) traw
- D) bakterii

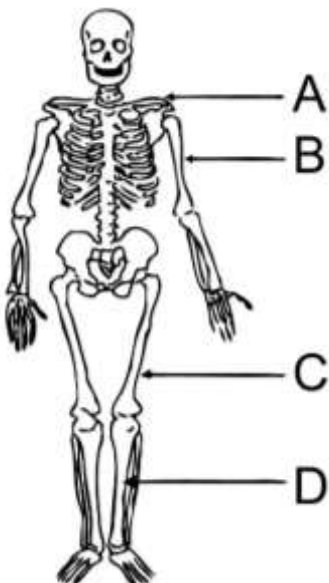
Zadania za 4 punkty

7. Rysunek przedstawia nogę kaczki. Który ptak ma podobnie zbudowaną nogę?

- A) sikorka
- B) wróbel
- C) kura
- D) mewa



8. Która strzałka wskazuje kość udową człowieka?



9. Przypomnij sobie doświadczenie z drożdżami. Gdy drożdże rosną, wydzielają dużo gazu, co powoduje na przykład wyrastanie ciasta drożdżowego. Gazem tym jest:

- A) powietrze
- B) tlen
- C) tlenek węgla, zwany czadem
- D) dwutlenek węgla

10. Antek chciał sprawdzić, co jest niezbędne do wyrośnięcia ciasta drożdżowego. Przygotował cztery niewielkie porcje drożdży. Jedną porcję poleł olejem, drugą poleł wodą z solą, trzecią – wodą z cukrem, a czwartą – czystą wodą. Po kilkunastu minutach obserwacji Antek stwierdził, że aby drożdże urosły, a tym samym – urosło ciasto, potrzeba przede wszystkim:

- A) cukru
- B) soli
- C) oleju
- D) wody

11. Postaw X obok każdego prawdziwego zdania:

Wenus jest planetą położoną najbliżej Słońca.	
Ziemia jest jedyną zamieszkałą przez ludzi planetą w Układzie Słonecznym.	
W Układzie Słonecznym Ziemia krąży wokół Słońca.	

Ile zdań jest prawdziwych?

- A) 3
- B) 2
- C) 1
- D) 0

12. Które zdanie jest prawdziwe?

- A) Komputer wynaleziono wcześniej niż żarówkę.
- B) Żarówkę wynaleziono później niż radio.
- C) Komputer wynaleziono wcześniej niż smartfon.
- D) Radio wynaleziono później niż komputer.

**PAMIĘTAJ O PRZENIESIENIU ODPOWIEDZI NA KARTĘ ODPOWIEDZI**

© Ogólnopolski Konkurs Nauk Przyrodniczych „Światlik”

Zadania za 5 punktów

13. Uzupełnij tekst literkami z nawiasów znajdujących się przy odpowiednich wyrazach w tabelce.

W sklepie można kupić drożdże w kostkach i w proszku. Drożdży dodaje się do ciasta, gdyż podczas rośnięcia wytwarzają one gaz, który ..... ciasto. Kostka świeżych drożdży ma kolor ..... i jest w dotyku ..... jak .....

(A) miękka	(K) spulchnia	(K) skorupka	(N) biały
(N) plastelina	(O) twarda	(R) beżowy	(T) kruszy

Wyraz utworzony z liter czytanych z góry na dół to:

- A) imię legendarnego założyciela Krakowa
- B) urządzenie z kurkiem do wody nad zlewem lub umywalką
- C) olej z wątroby rekina
- D) krzesło dla króla

14. Rozwiąż rebus.

K=M



~~K~~

Ż=RZE



~~Ż~~

Wyraz ten jest nazwą pewnego:

- A) drzewa iglastego
- B) drzewa liściastego
- C) kwiatu
- D) owocu

15. Wyobraź sobie stalową kulkę na stole. W którym przypadku będzie ona miała największą energię?

- A) Gdy zimna będzie leżeć na stole.
- B) Gdy ciepła będzie leżeć na stole.
- C) Gdy zimna będzie się szybko toczyć po stole.
- D) Gdy ciepła będzie się szybko toczyć po stole.

16. Co jest głównym źródłem energii powodującym parowanie mórz i oceanów?

- A) podwodne wybuchy wulkanów
- B) chmury na niebie
- C) Słońce
- D) ruchy podwodnych zwierząt

17. Odczytaj szyfr. Odczytaj zaszyfrowane pytanie i wybierz odpowiedź.

Alfabet:

•	+	↻	⊙	⬡	▶	◀	♥	:	☺	💧
A	Ą	Ę	J	K	M	O	P	R	U	Y

Szyfr:

⊙	•	⬡	+	▶	•	▶	💧
♥	◀	:	↻	:	◀	⬡	☺

Według kalendarza:

- A) wiosnę
- B) lato
- C) jesień
- D) zimę

**PAMIĘTAJ O PRZENIESIENIU ODPOWIEDZI NA KARTĘ ODPOWIEDZI**

© Ogólnopolski Konkurs Nauk Przyrodniczych „Świetlik”

18. Każdy obrazek został podzielony na kolumny z numerkami. Znajdź 7 szczegółów, którymi różnią się te dwa obrazki. Odczytaj numery kolumn, w których znajdują się te szczegóły i otocz je kółeczkami w tabelce pod obrazkami. Przeczytaj po kolei od lewej do prawej litery pod kółeczkami w tabelce. W ten sposób utworzysz wyraz z siedmiu liter. Znajdź w odpowiedziach, co on oznacza.



1	2	3	4	5	6	7	8	9	10	11	12	13	14	15	16
S	K	P	I	A	K	J	S	B	A	D	W	N	K	I	A

Wyraz utworzony w tabelce oznacza:

- A) małe zwierzę pijące krew
- B) dziecko żaby
- C) gatunek kwiatu ozdobnego
- D) przyrząd dla strażaka

**PAMIĘTAJ O PRZENIESIENIU ODPOWIEDZI NA KARTE ODPOWIEDZI**

© Ogólnopolski Konkurs Nauk Przyrodniczych „Świetlik”